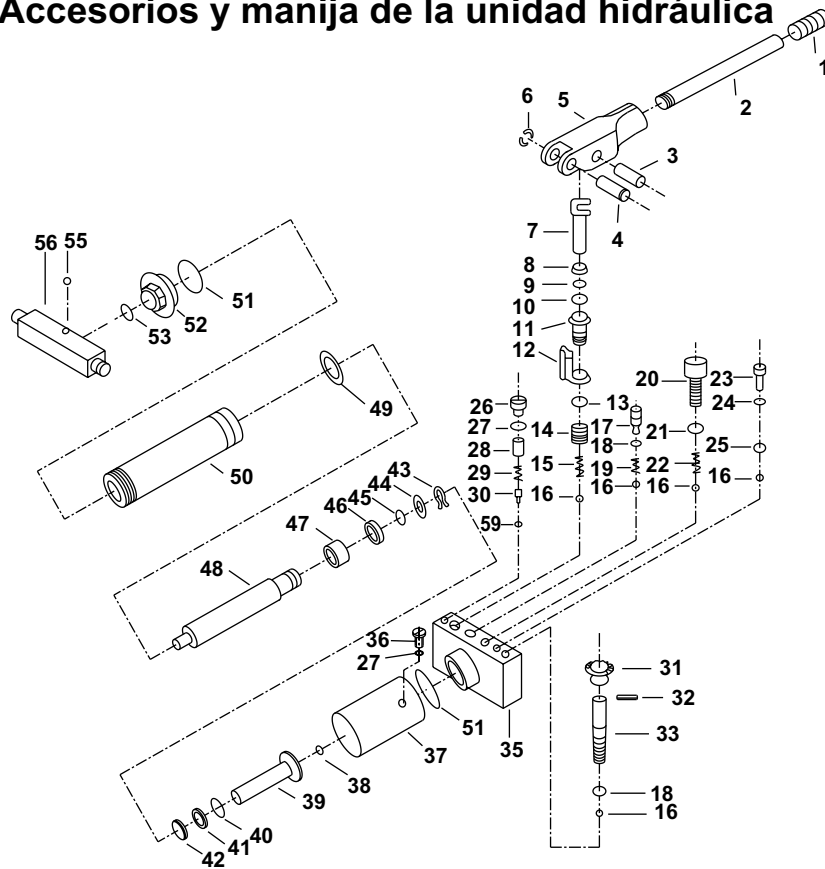


Gato de baja elevación para transmisiones

Capacidad máxima: 500 kg (1,000 lb)

Accesorios y manija de la unidad hidráulica

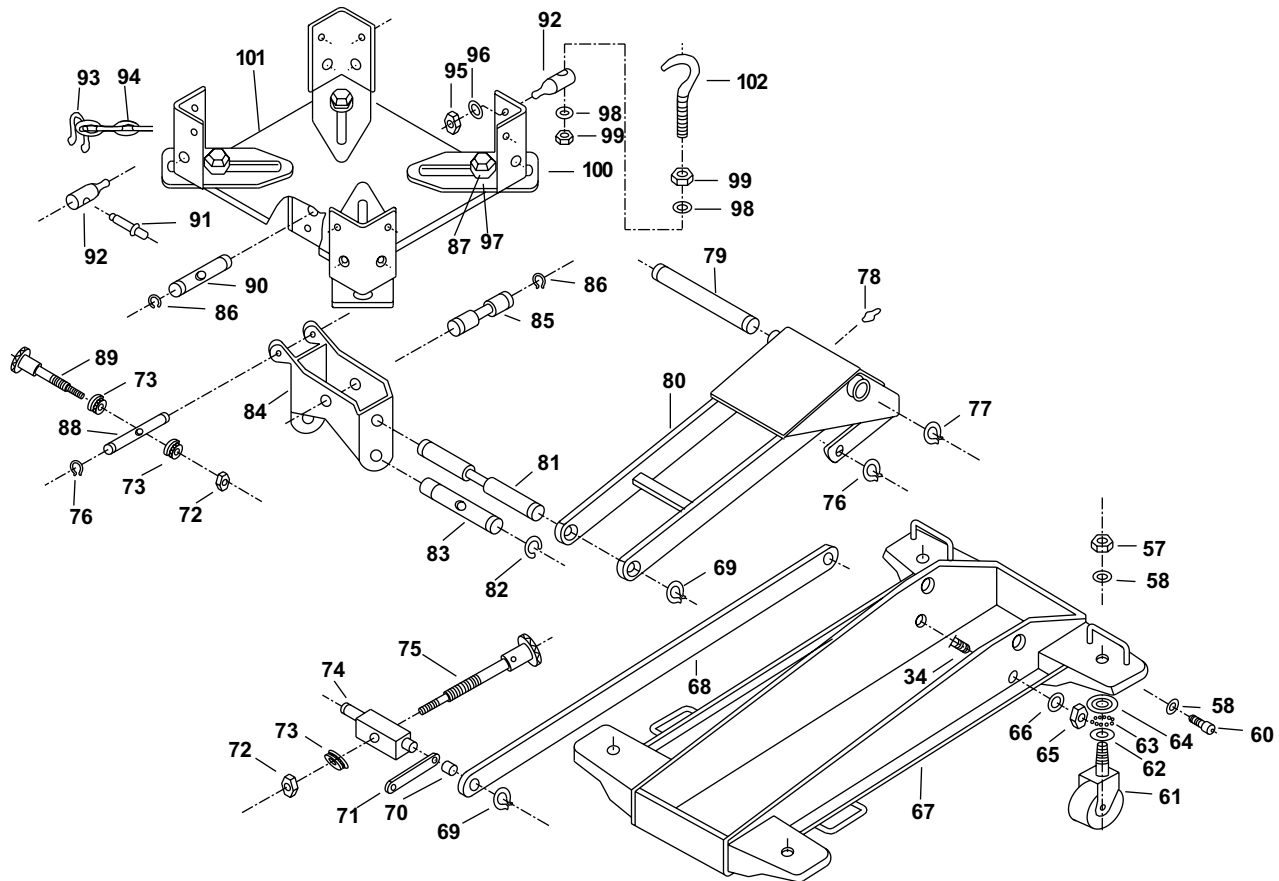


Lista de partes

No. de Parte	No. requerido	Descripción	No. de Parte	No. requerido	Descripción	No. de Parte	No. requerido	Descripción
1	1	Mango de la manija	21	1	Anillo del sello	37	1	Depósito
2	1	Manija	22	1	Resorte	38	1	Empaque de anillo
3	1	Remache	23	1	Inclinación	39	1	Émbolo
4	1	Remache	24	1	Anillo del sello	40	1	Anillo retenedor
5	1	Conector	25	1	Bola	41	1	Empaque de anillo
6	1	Anillo de retención	26	1	Inclinación	42	1	Anillo en Y
7	1	Émbolo	27	1	Empaque de anillo	43	1	Anillo retenedor
8	1	Limpiador	28	1	Inclinación	44	1	Arandela
9	1	Anillo de soporte	29	1	Resorte	45	1	Empaque de anillo
10	1	Empaque de anillo	30	1	Asiento de bolas	46	1	Empaque de anillo del retenedor
11	1	Bomba	31	1	Perilla	47	1	Buje
12	1	Asiento de la bomba	32	1	Clavija	48	1	Barra del pistón
13	1	Anillo del sello	33	1	Varilla de liberación	49	1	Empaque de anillo
14	1	Inclinación	34	2	Perno			
15	1	Resorte	35	1	Bloque de la válvula			
16	5	Bola	36	1	Tapón de llenado del aceite			
17	1	Inclinación						
18	2	Empaque de anillo						
19	1	Resorte						
20	1	Inclinación						

Continuación

Base de unidad hidráulica



Lista de partes, continuación

No. de Parte	No. requerido	Descripción	No. de Parte	No. requerido	Descripción
50	1	Cilindro	77	2	Anillo de retención
51	2	Anillo del sello	78	1	Grasera
52	1	Tuerca del cilindro	79	1	Brazo del eje
53	1	Empaque de anillo	80	1	Ensamble del brazo de elevación
55	1	Clavija	81	1	Eje
56	1	Varilla de acoplamiento	82	2	Anillo retenedor
57	4	Tuerca	83	1	Eje
58	6	Arandela de bloqueo	84	1	Base del collarín
59	1	Bola	85	1	Eje
60	2	Inclinación	86	4	Anillo de retención
61	4	Conjunto de caster	87	4	Inclinación
62	4	Placa inferior	88	1	Eje
63	80	Bola	89	1	Inclinación
64	4	Placa superior	90	1	Eje
65	2	Tuerca	91	2	Tornillo de la cadena
66	2	Arandela de bloqueo	92	4	Guía del gancho
67	1	Placa lateral	93	2	Conector de la cadena
68	2	Varilla de acoplamiento larga	94	2	Cadena
69	4	Anillo de retención	95	4	Tuerca
70	2	Espaciador	96	4	Arandela
71	2	Varilla de acoplamiento corta	97	4	Arandela
72	2	Tuerca	98	4	Arandela
73	3	Cojinete para enclavar	99	4	Tuerca
74	1	Eje guía	100	4	Contenedor del ángulo
75	1	Inclinación	101	1	Soporte
76	4	Anillo de retención	102	1	Gancho de la cadena

Kits de reparación

No. de parte Cant. Descripción

Kits de caster
No. 527901 incluye:

57 1 Tuerca
58 1 Arandela de bloqueo
61 1 Conjunto de caster
62 1 Placa inferior
63 20 Bola
64 1 Placa superior

Kit de la cadena
No. 527904 incluye:

91 2 Tornillo de la cadena
92 4 Guía del gancho
93 2 Conector de la cadena
94 2 Cadena
95 4 Tuerca
96 4 Arandela
98 4 Arandela
99 4 Tuerca
102 1 Gancho de la cadena

Grasera
No. 527910 incluye:

78 1 Grasera

Kit de la manija
No. 527903 incluye:

1 1 Mango de la manija
2 1 Manija

Kit del pivote de la manija

No. 527917 incluye:

3 1 Remache
4 1 Remache
5 1 Conector
6 1 Anillo de retención

Unidad hidráulica
Kit de accesorios

No. 527918 incluye:

16 3 Bola
17 1 Inclinación
18 1 Empaque de anillo
19 1 Resorte
20 1 Inclinación
21 1 Anillo del sello
22 1 Resorte
23 1 Inclinación
24 1 Anillo del sello
25 1 Bola
26 1 Inclinación
27 1 Empaque de anillo
28 1 Inclinación
29 1 Resorte
30 1 Asiento de bolas
59 1 Bola

No. de parte Cant. Descripción

Kit de la unidad hidráulica
No. 527911 incluye:

7 1 Émbolo
8 1 Limpiador
9 1 Anillo de soporte
10 1 Empaque de anillo
11 1 Bomba
12 1 Asiento de la bomba
13 1 Anillo del sello
14 1 Inclinación
15 1 Resorte
16 5 Bola
17 1 Inclinación
18 2 Empaque de anillo
19 1 Resorte
20 1 Inclinación
21 1 Anillo del sello
22 1 Resorte
23 1 Inclinación
24 1 Anillo del sello
25 1 Bola
26 1 Inclinación
27 2 Empaque de anillo
28 1 Inclinación
29 1 Resorte
30 1 Asiento de bolas
31 1 Perilla
32 1 Clavija
33 1 Varilla de liberación
35 1 Bloque de la válvula
36 1 Tapón de llenado del aceite
37 1 Depósito
38 1 Empaque de anillo
39 1 Émbolo
40 1 Anillo retenedor
41 1 Empaque de anillo
42 1 Anillo en Y
43 1 Anillo retenedor
44 1 Arandela
45 1 Empaque de anillo
46 1 Retenedor del empaque de anillo
47 1 Buje
48 1 Barra del pistón
49 1 Empaque de anillo
50 1 Cilindro
51 2 Anillo del sello
52 1 Tuerca del cilindro
53 1 Empaque de anillo
59 1 Bola

Kit de bloque de carga
No. 528673 incluye:

55 1 Clavija
56 1 Varilla de acoplamiento
76 2 Anillo de retención

Kit de clavija guía principal

No. 528674 incluye:

77 2 Anillo de retención
79 1 Brazo del eje

No. de parte Cant. Descripción

Kit de tornillo pivote (largo)

No. 527906 incluye:

70 2 Espaciador
71 2 Varilla de acoplamiento corta
72 1 Tuerca
73 1 Cojinete para enclavar
74 1 Eje guía
75 1 Inclinación
82 2 Anillo retenedor
83 1 Eje

Kit de tornillo pivote (corto)

No. 527907 incluye:

72 2 Tuerca
73 3 Cojinete para enclavar
76 4 Anillo de retención
86 4 Anillo de retención
88 1 Eje
89 1 Inclinación
90 1 Eje

Kit de la estación de la bomba

No. 527913 incluye:

7 1 Émbolo
8 1 Limpiador
9 1 Anillo de soporte
10 1 Empaque de anillo
11 1 Bomba
12 1 Asiento de la bomba
13 1 Anillo del sello
14 1 Inclinación
15 1 Resorte
16 1 Bola

Kit de émbolo

No. 527916 incluye:

38 1 Empaque de anillo
39 1 Émbolo
40 1 Anillo retenedor
41 1 Empaque de anillo
42 1 Anillo en Y
43 1 Anillo retenedor
44 1 Arandela
45 1 Empaque de anillo
46 1 Retenedor del empaque de anillo
47 1 Buje
48 1 Barra del pistón
49 1 Empaque de anillo
50 1 Cilindro
51 2 Anillo del sello
53 1 Empaque de anillo

Kit de la válvula de liberación

No. 527914 incluye:

16 1 Bola
18 1 Empaque de anillo
31 1 Perilla
32 1 Clavija
33 1 Varilla de liberación

No. de parte Cant. Descripción

Kit del depósito
No. 527915 incluye:

37 1 Depósito
51 2 Anillo del sello
52 1 Cilindro tuerca
53 1 Empaque de anillo

Soporte

No. 527902 incluye:

101 1 Soporte

Kit del ángulo del soporte

No. 527905 incluye:

87 1 Inclinación
97 1 Arandela
100 1 Contenedor del ángulo

Kit de los brazos horizontales del soporte

No. 527909 incluye:

34 2 Perno
65 2 Tuerca
66 2 Arandela de bloqueo
68 2 Varilla de acoplamiento larga
69 2 Anillo de retención

Kit de la base pivote del soporte

No. 527908 incluye:

69 2 Anillo de retención
81 1 Eje
84 1 Base del collarín
85 1 Eje
86 2 Anillo de retención

Kit del sello

No. 527912 incluye:

8 1 Limpiador
9 1 Anillo de soporte
10 1 Empaque de anillo
13 1 Anillo del sello
18 2 Empaque de anillo
21 1 Anillo del sello
24 1 Anillo del sello
27 2 Empaque de anillo
36 1 Tapón de llenado del aceite
38 1 Empaque de anillo
40 1 Anillo retenedor
41 1 Empaque de anillo
42 1 Anillo en Y
43 1 Anillo retenedor
44 1 Arandela
45 1 Empaque de anillo
46 1 Retenedor del empaque de anillo
49 1 Empaque de anillo
51 2 Anillo del sello
53 1 Empaque de anillo

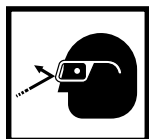
Precauciones de seguridad



ADVERTENCIA: Para evitar lesiones personales y daño a la propiedad,



- Analice, comprenda y siga todas las instrucciones antes de poner este dispositivo en funcionamiento. Si el operador no puede leer o comprender estas instrucciones de funcionamiento y las precauciones de seguridad, éstas deberán leerse y comentarse en el idioma nativo del operador.



- Utilice protección para los ojos que cumpla con las normas de ANSI Z87.1 y OSHA.
- Utilice el gato solamente sobre superficies firmes y niveladas.
- Examine siempre el gato antes de utilizarlo; no lo use si está dañado, alterado o en condiciones deficientes.



- No se deben hacer modificaciones a este producto, a menos que OTC las haya aprobado. Si es necesario hacer una modificación, comuníquese con los representantes de Servicio técnico de OTC.
- El uso de este producto se limita únicamente al retiro, instalación y transporte en la posición baja de transmisiones automotrices o de camiones.
- No sobrepase la capacidad nominal de 500 kg (1,000 lb).
- Brinde el soporte adecuado al vehículo antes de comenzar cualquier reparación.
- Nunca se coloque debajo de la carga.
- Asegure la carga en el gato.
- Baje el gato lenta y cuidadosamente, al mismo tiempo que observa la posición de la carga.
- Movilice el gato **LENTA Y CUIDADOSAMENTE** al aproximarse a las esquinas.
- Utilice únicamente líquido hidráulico aprobado (Chevron AW Hydraulic Oil MV o uno equivalente). El uso de alcohol o líquido de frenos hidráulico podría dañar los sellos y ocasionar fallas en el gato.

Instrucciones de funcionamiento

1. Coloque el gato debajo de la transmisión.
2. Cierre la válvula de control.
3. Ponga en funcionamiento la manija de la bomba para elevar la pluma y alinear la placa de montaje con la transmisión.
4. Desinstale la transmisión según las instrucciones en el manual de servicio del vehículo.
5. Coloque la transmisión en la placa de montaje, apoyada contra las placas de ángulo.
 - La placa de montaje se puede inclinar hacia adelante y hacia atrás al girar la perilla de inclinación.
 - La placa de montaje se puede inclinar de lado a lado al ajustar los dos tornillos de tapa de cabeza hexagonal verticales.
6. Asegure la transmisión a la placa de montaje.
7. Baje la carga al abrir lentamente la válvula de control. La válvula de control regula cuán rápido se baja la pluma.

Mantenimiento preventivo

IMPORTANTE: El polvo es la causa principal y simple de fallas en las unidades hidráulicas. Mantenga el gato limpio y bien lubricado para evitar que material extraño entre al sistema. Si el gato se ha expuesto a la lluvia, nieve, arena o gravilla, debe limpiarlo antes de utilizarlo.

1. Guarde el gato en un área bien protegida donde no se exponga a vapores corrosivos, polvo abrasivo o cualquier otro elemento dañino.
2. Lubrique regularmente las partes móviles.
3. Reemplace el aceite del depósito por lo menos una vez al año. Para revisar el nivel de aceite, coloque el gato a nivel del suelo y baje completamente el brazo de elevación. Retire el tapón de llenado. El nivel de aceite debe estar dentro de 0.95 cm (3/8") del agujero del tapón de llenado. Si fuera necesario, agregue aceite de gato hidráulico anti desgaste aprobado, e instale de nuevo el tapón de llenado. **IMPORTANTE: Utilice únicamente líquido hidráulico aprobado (Chevron AW Hydraulic Oil MV o uno equivalente). El uso de alcohol o líquido de frenos hidráulico podría dañar los sellos y ocasionar fallas en el gato.**
4. Revise el gato antes de cada uso. Realice acciones correctivas si se presenta alguno de los siguientes problemas:

a. Caja con grietas o dañada	e. Cabezas de pivote o tornillos de ajuste con mal funcionamiento
b. Desgaste excesivo, dobleces u otros daños	f. Herramientas flojas
c. Fugas de líquido hidráulico	g. Equipo modificado o alterado
d. Biela del pistón rayada o dañada	

Guía para la solución de problemas

El personal calificado que esté familiarizado con este equipo debe realizar los procedimientos de reparación en un ambiente limpio.

Problema	Causa	Solución
El gato no se eleva	1. La válvula de liberación está abierta 2. Poco o nada de aceite en el depósito 3. Sistema de aire bloqueado 4. La carga está sobre la capacidad del gato 5. La válvula de envío o paso no está funcionando correctamente 6. El empaque está desgastado o defectuoso	1. <i>Cierre la válvula de liberación.</i> 2. <i>Llene con aceite y purgue el sistema.</i> 3. <i>Purgue el sistema.</i> 4. <i>Utilice el equipo adecuado.</i> 5. <i>Limpie para eliminar la suciedad o partículas extrañas. Reemplace el aceite.</i> 6. <i>Reemplace la unidad de potencia.</i>
El gato levanta sólo parcialmente	1. Demasiado aceite o no hay suficiente aceite	1. <i>Revise el nivel de aceite.</i>
El gato avanza lentamente	1. La bomba no funciona correctamente 2. Sellos con fuga	1. <i>Reemplace la unidad de potencia.</i> 2. <i>Reemplace la unidad de potencia.</i>
El gato levanta la carga pero no la sostiene	1. El empaque del cilindro tiene fugas 2. La válvula no está funcionando correctamente (succión, envío, liberación o desviación) 3. Sistema de aire bloqueado	1. <i>Reemplace la unidad de potencia.</i> 2. <i>Inspeccione las válvulas. Limpie y repare las superficies del asiento.</i> 3. <i>Purgue el sistema.</i>
El gato tiene fugas de aceite	1. Sellos desgastados o dañados	1. <i>Reemplace la unidad de potencia.</i>
El gato no se retrae	1. La válvula de liberación está cerrada	1. <i>Abra o limpie la válvula de liberación.</i>
El gato se retrae lentamente	1. El cilindro tiene un daño interno 2. La sección de unión está doblada	1. <i>Envíe el gato a un centro de servicio autorizado de OTC para que lo reparen.</i> 2. <i>Lubrique la sección de unión.</i>